

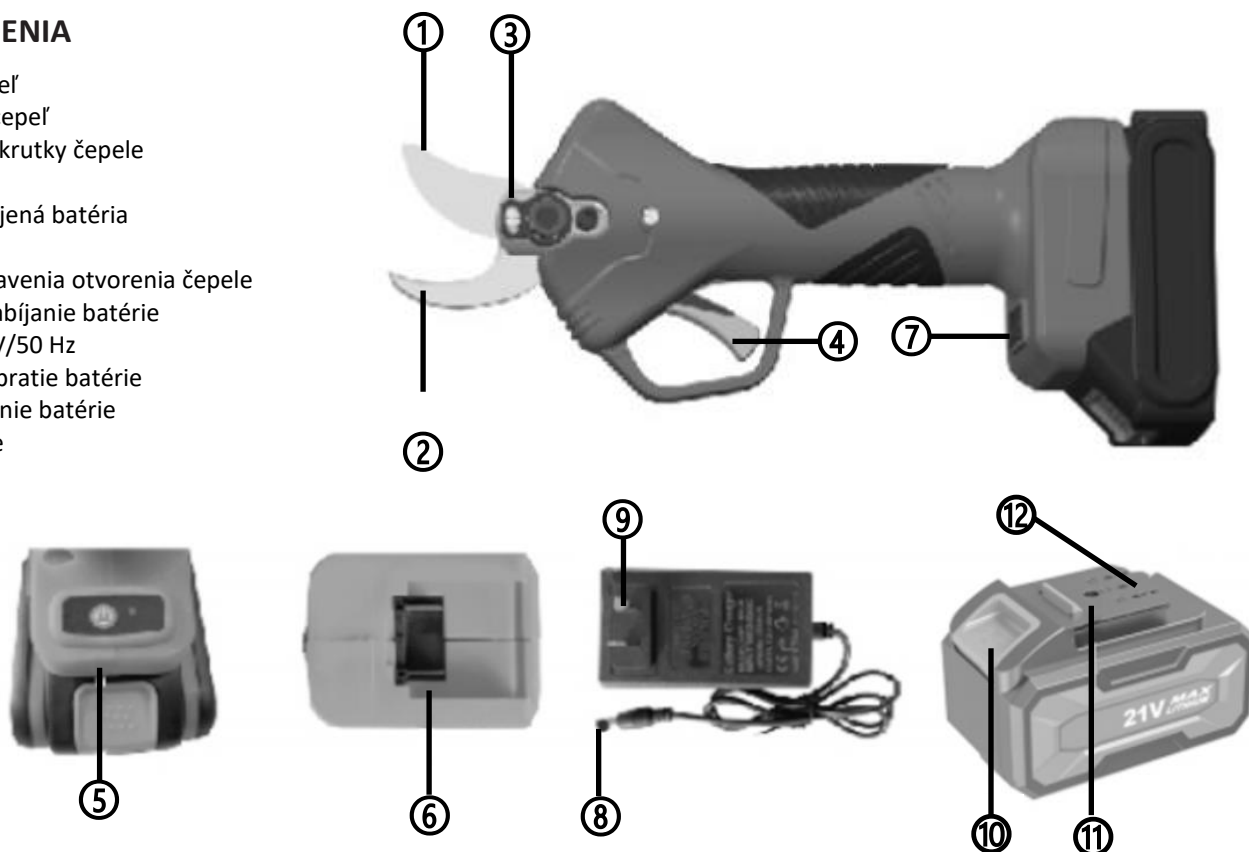
Ďakujeme, že ste si zakúpili naše elektrické nožnice. Balenie obsahuje nožnice, batériu, nabíjačku a príslušenstvo. Nožnice používajte na strihanie konárov s maximálnym priemerom 30 mm. Pred použitím si pozorne prečítajte tento návod a dbajte na bezpečnostné upozornenia.

TECHNICKÉ PARAMETRE

Model	RNZN01
Sila rezu	180 N
Menovité napätie	300W
Režimy otvárania čepele	4
Pohotovostný prúd	< 9 uA
Počet rezov na jedno nabitie	približne 500
Napájanie	Li-Ion batéria 21V 2Ah
Prevádzková vlhkosť	≤ 95 % relatívnej vlhkosti (bez kondenzácie)
Čas nabíjania jednej batérie	cca 150 min.
Rozmery s batériou	30 x 12 x 8 cm
Hmotnosť s batériou	1,2 kg

POPIS ZARIADENIA

1. Pohyblivá čepeľ
2. Nepohyblivá čepeľ
3. Uvoľňovacie skrutky čepele
4. Spúšťač
5. Správne pripojená batéria
6. Držiak batérie
7. Prepínač nastavenia otvorenia čepele
8. Zástrčka na nabíjanie batérie
9. Zástrčka 230 V/50 Hz
10. Tlačidlo na vybratie batérie
11. Port na nabíjanie batérie
12. Zámok batérie



BEZPEČNOSTNÉ UPOZORNENIE

Pozorne si prečítajte všetky bezpečnostné upozornenia a pokyny. Nedodržanie príslušných upozornení a pokynov môže spôsobiť úraz elektrickým prúdom, požiar a vážne popáleniny.

- Zariadenie a jeho súčasti uchovávajte mimo dosahu detí.
- Zariadenie nikdy nenabíjajte vonku ani ho nevystavujte vode.
- Ak sa zariadenie prehreje, automaticky sa vypne.
- Nikdy nepoužívajte nožnice na predmety pod napätím.
- Ak nožnice nepoužívate, skontrolujte, či je batéria odpojená.
- Pred použitím skontrolujte pevnosť a tesnosť nožov.
- Počas akejkoľvek údržby/manipulácie so zariadením odpojte batériu.
- Prístroj nepoužívajte na nerastné materiály a neprekračujte maximálny povolený priemer.
- Udržujte zariadenie v čistote.
- Pri práci noste ochranné okuliare a vhodný odev.

NAPÁJANIE BATÉRIE

Batéria novo zakúpeného výrobku nie je nabitá. Zapojte zástrčku nabíjačky do zásuvky batérie. Nakoniec pripojte nabíjačku do elektrickej zásuvky. Kontrolka nabíjačky svieti červeno. To znamená, že nabíjačka nabíja. Po 1,5-2,5 hodinách sa kontrolka nabíjačky rozsvieti na zeleno. Nabíjanie je ukončené. Môžete použiť batériu.

- Pri nabíjaní sa nabíjačka a batéria mierne zahrievajú.
- Ak sa batéria dlhší čas nepoužíva, mala by sa každé 3 mesiace dobíjať, aby sa predĺžila jej životnosť.
- Nová batéria alebo batéria, ktorá sa dlhší čas nepoužívala, potrebuje približne 5 cyklov nabíjania a vybíjania, aby dosiahla svoju maximálnu kapacitu.
- Nenabíjajte batériu len po niekoľkých minútach prevádzky, mohlo by to skrátiť prevádzkový čas a výkon batérie.
- Batériu neskladujte vo vlhkom prostredí.
- Používajte iba originálnu nabíjačku od výrobcu.
- Batériu uchovávajte mimo dosahu malých kovových predmetov.
- Batériu nijako nerozoberajte ani neupravujte.
- Batériu uchovávajte mimo dosahu zdrojov tepla.
- Nenabíjajte batériu vonku.

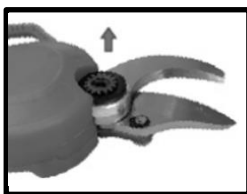
NASTAVENIE OTVÁRANIA ČEĽUSTÍ

Čeľuste sa dajú otvoriť do niekoľkých prednastavených polôh. Na prepínači nad batériou si môžete vybrať jednu zo štyroch polôh podľa toho, akú hrúbku chcete rezať.

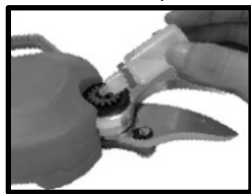
ÚDRŽBA ZARIADENÍ

Pred vykonávaním akejkoľvek údržby vždy odpojte batériu. Olej aplikujte po každých približne 5 hodinách práce. Ak chcete použiť olej, postupujte podľa nasledujúcich krokov.

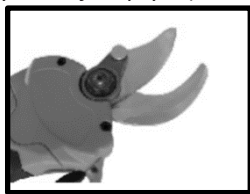
1. Odskrutkujte maticu a vyberte vatú (obr. 1)
2. Do otvoru navlhčite olej a upchajte ho vatou (obr. 2)
3. Niekoľkokrát strihajte nožnicami na prázdno, aby sa olej rozptýlil (obr. 3).



Obr. 1



Obr. 2

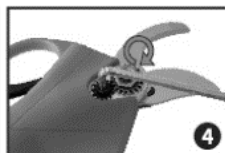
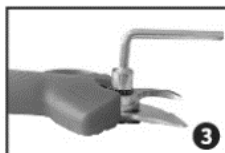
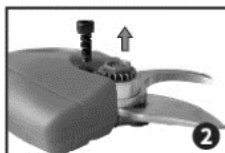
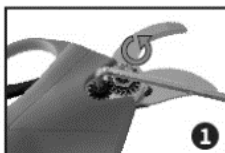


Obr. 3

NASTAVENIE ČEPELE

Správne utiahnutá čepeľ sa nebude kývať zo strany na stranu. Ak je nastavenie čepele normálne, nožnice budú strihať s menšou námahou. Pred kontrolou/nastavením vždy odpojte batériu a postupujte podľa nižšie uvedených krokov.

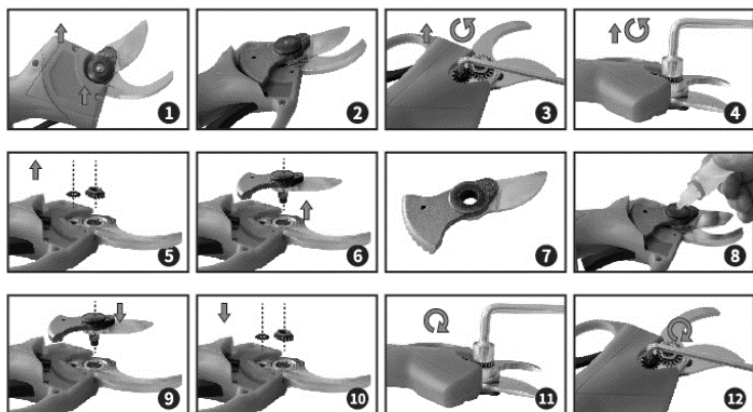
1. Uvoľnite hornú skrutku a odstráňte poistnú maticu.
2. Uťahujte/povoľujte maticu, kým sa nedosiahne vhodný stav.
3. Nasadte držiak späť a zaskrutkujte skrutku.



VÝMENA ČEPELE

Pred výmenou vždy odpojte batériu.

1. Pomocou krížového skrutkovača uvoľnite dve skrutky na hornom kryte a odstráňte kryt podľa obrázka (2).
2. Pomocou nástroja uvoľnite dve skrutky a poistku proti uvoľneniu (3).
3. Pomocou nástroja uvoľnite poistnú maticu a odstráňte dorazové tesnenie (5).
4. Odstráňte starý nôž a nahradte ho novým.
5. V prípade potreby vyčistite prevody (upozornenie: nepoužívajte chemikálie).
6. K nožniciam pripevnite nôž a prevodovku (7).
7. Nasadte dorazovú podložku a zaistite poistnú maticu.
8. Zabezpečte hornú poistnú skrutku a tesnenie proti uvoľneniu.
9. V prípade potreby naolejujte prevodovku a nôž (8).
10. Pripevnite horný kryt.



SKLADOVANIE ZARIADENÍ

Podržte stlačené tlačidlo rezania, kým zariadenie raz nepípne a nože sa nezavrujú. Po zatvorení nožov odpojte akumulátor, nožnice vyčistite a uložte ich do puzdra.

RIEŠENIE PROBLÉMOV

1. Ak do nožníc omylom vložíte niečo, čo sa nedá prestrihnúť, okamžite uvoľnite spúšť a pohyblivá čepeľ sa automaticky vráti do otvorenej polohy.
2. Ak sú strihané konáre príliš tvrdé, je potrebné včas uvoľniť spúšť a pohyblivý nôž sa automaticky vráti do otvorenej polohy.
3. Ak sa batéria nedá nabiť, najprv skontrolujte, či je nabíjačka správne pripojená k výrobku.
4. V prípade elektrickej alebo mechanickej poruchy vypínač okamžite vypnite.
5. Ak sa batéria nepoužíva v súlade s návodom na použitie, môže sa z nej uvoľniť kvapalina. Nedotýkajte sa kvapaliny a v prípade náhodného kontaktu ju okamžite umyte vodou. Kvapalina z batérie môže spôsobiť podráždenie alebo popáleniny.

ZAMKNUTIE A ODOMKNUTIE

Nožnice sa po určitej dobe bez práce samy zamknú. Pokiaľ sa tak stane, odomknite ich 2x rýchlym stlačením spúšte. Ak chcete nožnice zamknúť, stlačte raz dlho spúšť, kým nedôjde k zamknutiu.

Tento symbol na výrobku alebo v sprievodnej dokumentácii označuje, že výrobok sa nesmie likvidovať so zmesovým komunálnym odpadom. Tento výrobok je určený na ekologickú likvidáciu, preto ho odneste na určené zberné miesto. Ďalšie informácie o ekologickej likvidácii výrobku získate od miestneho úradu, poskytovateľa služieb zberu a likvidácie domového odpadu alebo od svojho predajcu. Likvidáciou výrobku spôsobom šetrným k životnému prostrediu pomáhate chrániť životné prostredie.



Tento výrobok spĺňa všetky základné požiadavky smerníc EÚ, ktoré sa naň vzťahujú.



Na výrobok bolo vydané vyhlásenie o zhode CE v súlade s platnými predpismi. Na požiadanie u výrobcu: info@solight.cz, alebo na stiahnutie www.solight.sk

SOLIGHT

Solight Holding, s.r.o., Na Brně 1972, Hradec Králové 500 06, Česká republika.